



Liebe Schloßfreundin und lieber Schloßfreund,

wir freuen uns sehr Ihnen unsere Tagungsmappe zukommen zu lassen.

Professionell betreut und in guten Händen, sowie in behaglicher Atmosphäre wird es für Sie und Ihre Kollegen zu einem effektiven und unvergesslichen Erlebnis in unseren alten 1000-jährigen Gemäuern.

Kurzgeschichte zum Schloss

Das innerhalb des Marktes Eysölden liegende 1000-jährige spätgotische Schloss, eine Vierflügelanlage - heute 3 ehemals 4 runden Ecktürme um einen kleinen Hof mit Galerie, war Stammsitz der Eysöldener die bereits im 12. Jahrhundert erstmals erwähnt werden. Nach vielen Besitzwechsel ist das Schloss seit 1685 in bürgerlichen Händen und erhielt das Tafelrecht.

1980 erwarb Frau Gesine Schiele die baulich ziemlich verfallene Anlage und begann mit großer Tatkraft und Leidenschaft ihren Kindheitstraum zu verwirklichen. Durch Ihr großes Verständnis für die historische Bausubstanz und ihrem grandiosen nachhaltigen Einsatz ist es zu verdanken, dass diese weitläufige Anlage im Sinne der Denkmalpflege renoviert und restauriert wurde.

2010 verstarb Frau Gesine Schiele und Ihre Tochter Veronika Schiele sah es als Ihre positive Herausforderung den Schlosstraum Ihrer Mutter seitdem weiterzuleben und Ihren eigenen Traum einen Ort der besonderen Begegnungen zu schaffen.

Unsere Philosophie

ZEITGEIST | AUTHENZIAIT | STIFT & ZETTEL | ARCHITEKTUR | LEBENSFREUDE | BERUHRUNGSQUALITÄT | LAND&LECKER
KUCHE SLOWFOOD* | *GENUSSVOLLES, BEWUSSTES, REGIONALES, ESSEN [Einfachheit ist die höchste Stufe der Vollendung](#)

Wir danken Ihnen, dass auch **SIE** ein Teil von diesem außergewöhnlichen magischen Kraftort werden
KULTURSCHWESTERN

WAS MACHT UNS AUS

DENKMAL MIT



STIFT & ZETTEL

- EINFACHHEIT
- STIFT & ZETTEL
- TECHNIK FREI
- RUHE & ABSOLUTER FOKUS HINTER DICKEN 1000-JÄHRIGEN GOTISCHEN MAUERN
- FREIE ENTFALTUNG (GESTALTEN SIE IHRE TAGUNG MIT UNSERER SCHATZKISTE)
- NATUR DIREKT VOR DEN SCHLOSSTOREN
- WILLKOMMENSGETRÄNK
- REGIONALE SLOW FOOD KÜCHE (GENUSSVOLLES, BEWUSSTES UND REGIONALES ESSEN) IM WANDEL DER JAHRESZEITEN
- KOSTENLOSE PARKMÖGLICHKEITEN GROSSER MARKTPLATZ VOR DEM SCHLOSS
- MIT HERZ& HAND VOR ORT BETREUUNG – HERZLICH-KOMPETENT & GASTORIENTIERT

Die Schatzkiste

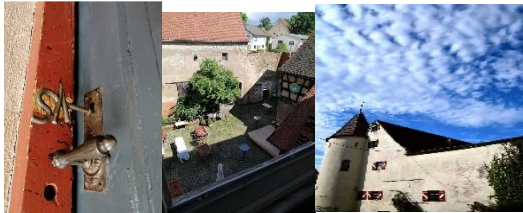
Teambuilding| Maßnahmen | Incentives|

- Intuitives & Konzentration förderndes Bogenschießen
- gemeinsamer Koch Workshop
- Qigong
- Yoga
- Zaubern
- Jonglieren
- Lego siriusplay
- Durch die Wüste in schweren Zeiten...Führungskräftecoaching
- Kalligrafie
- Biertasting

Sehr gerne beraten wir Sie und stellen Ihnen den Kontakt zu unseren Trainern her



UNSERE Denk-mal Räume



[1] SCHLOSS Saal

Raummiete: 500 € ganzer Tag/250 € ½ Tag im 1. Stock

Gästeanzahl 1 bis 80 Personen

Größe: [ca.70 qm]



[2] DenkTurm

Raummiete: 300 € mit Turm mit Wohnraum und Espresso/Cappuccino Bar im 2. Stock

Gästeanzahl 1 bis 8 Personen Größe[ca.12 qm]

Bestuhlungsmöglichkeiten: rund (damit die Gedanken kreisen können)



[3] SCHLOSSSchänke das Herz im Erdgeschoß

Raummiete: 400 €

Gästeanzahl 1 bis 50 Personen

Größe [ca.45qm]



[SCHLOSSPAUSE]

tanken Sie auf mit:

Gemeinsamer Kochkurs bis 12 Personen für Geburtstage oder Teambuilding Preis auf Anfrage

Kaffeepause Guten Morgen:

Kaffee | Tee | Wasser | Grapefruitsaft oder Aronia | Schloss-Quittensaft Früchte der Saison |

Birchermüsli | Croissant

Pro Person 11,50€

Warme Mahlzeit Land&Lecker:

Slowfood vegan - vegetarisch im Gleichklang der Jahreszeiten | Wasser | Apfel & Beerenschorle
pro Person 18,00€

Slowfood Weiderind | Wild direkt aus unserer Umgebung | Wasser | Apfel & Beerenschorle
pro Person 25,00€

KAFFEPAUSE CHI:

Kaffee | Tee | Wasser | Ingwershoot | Energiebällchen | Nüsse Ab 10 Person 11,50€

KAFFEPAUSE Klassisch:

Kaffee | Tee | Wasser | Saft | Bamberger | Butterbrezeln | oder Canapés Ab 10 Person 8,50€

Alle anderen Getränke sind nicht im aktuellen Preis enthalten und dürfen extra gezahlt werden.

ExtraSCHLOSSZuckerl:

SchlossSandwich 7,50€ mit Fleisch

SchlossSandwich 5,50€ ohne Fleisch

Butterbrezel 1,50€

Käsekuchen ein ganzer 12 Stück 28,00€

Apfelkuchen ein ganzer 12 Stück 28,00€

Mohn/Nuss/Marmor/ Eierlikör - Rührkuchen ein ganzer 18,50€ Stehempfang & Aperitif 9,50€ pro Person

Fingerfood 3,50€ pro Person

Salzgebäck von unserem Bäcker Schmidtkunz (Laugenstangen, Käse/SpeckStange/Bierstange) 2 € pro Person

Tagungsequipment & Extras:

Beamer, Leinwand, Flip Chart und Moderationskoffer einmalig 45€ Flammschalen 10,00€
Feuerschalen 25,00€

Gästezimmer:

Gerne können Sie eines unsere 5* Schlosszimmer im 2. Stock dazu mieten. Ein gemeinsames Bad steht Ihnen zur Verfügung.

pro Person 75 €

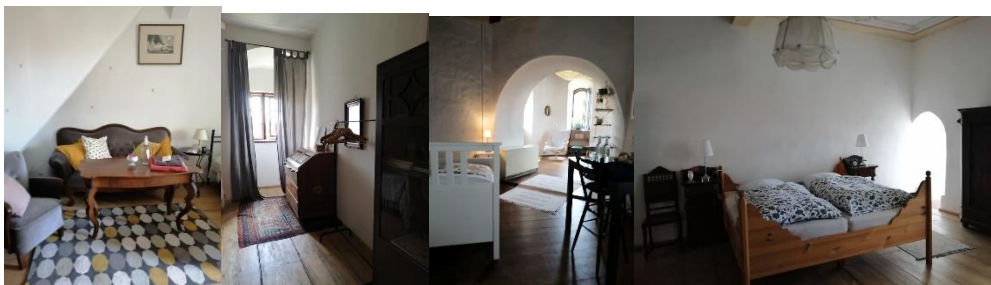
pro Person 12,00 Frühstück (Kaffee /Tee/Orangensaft/Bamberger/Käse/Wurst/Honig/Marmelade hausgemacht))

Als Alternative können auch in der Burgstadt Hilpoltstein (8 km) weg mit einem Shuttle die weiteren Gäste untergebracht werden.

Dienstleistung| Besichtigung & Beratung| Tagungsplan

Ihre Tagung errechnet sich aus 3 Teilen: [Raummiete](#)| [Verpflegung](#)|[Dienstleistung](#)

Transparenz, Denkmal & Top Service ist unsere Dienstleistung an Sie, die Ihren WERT hat, diesen berechnen wir aus den oben genannten 3 Teilen.



Detail genaues arbeiten, gepaart mit unserer Fachkompetenz, lässt aus der Inspiration eine Idee wachsen, die wir nach Ihrem Wünschen und Bedürfnisen zur gemeinsamen Zufriedenheit umsetzen.

Ihre Ansprechpartnerin in unserem Schloss ist Schloßfräulein & Hotelmeisterin Frau Veronika Schiele

Mit herzlichen Grüßen

Schloßfräulein Vroni ❤️

Mit Hand & Herz verbunden, es sind die EINFACHEN Dinge im Leben, die uns glücklich machen.